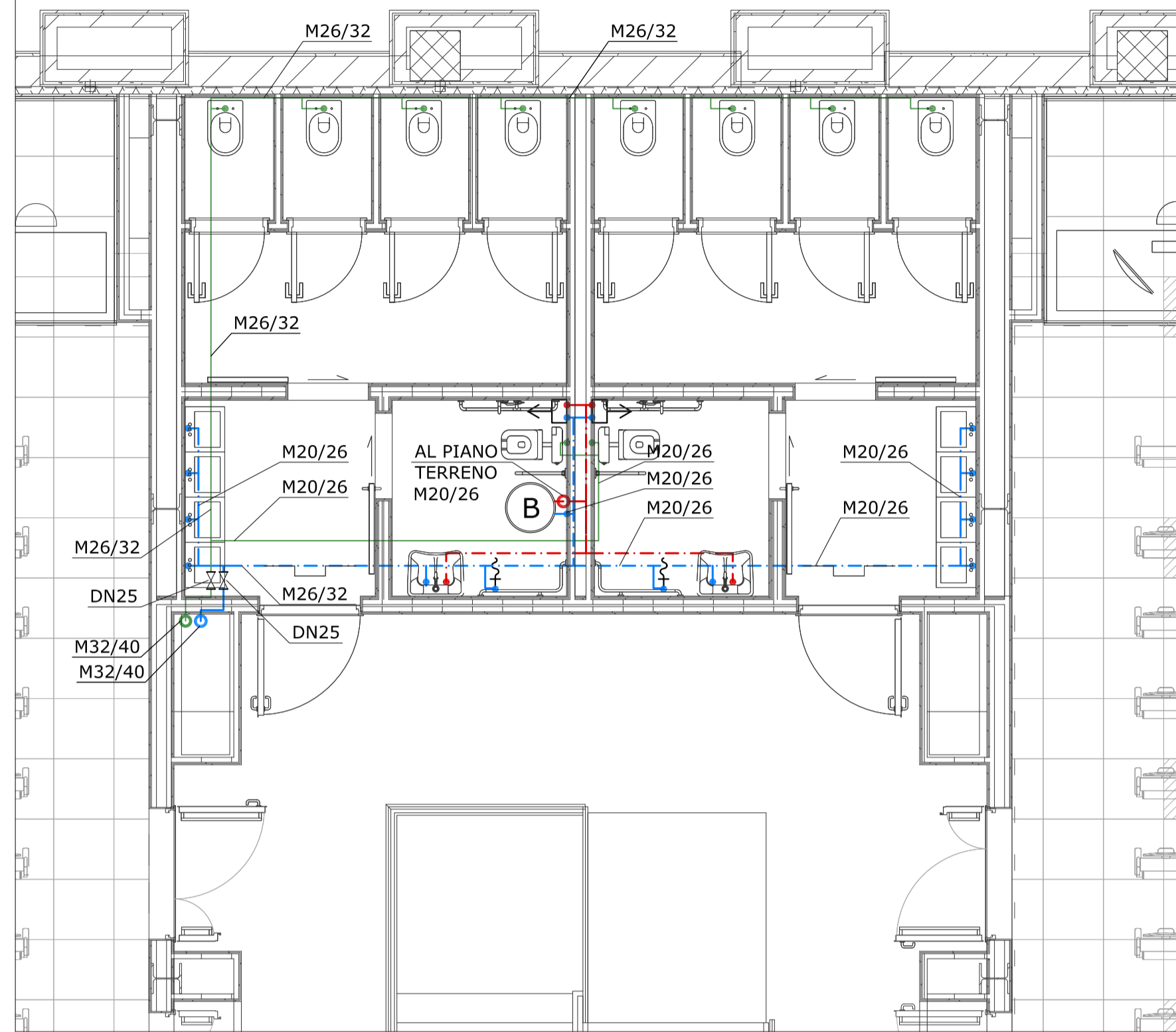
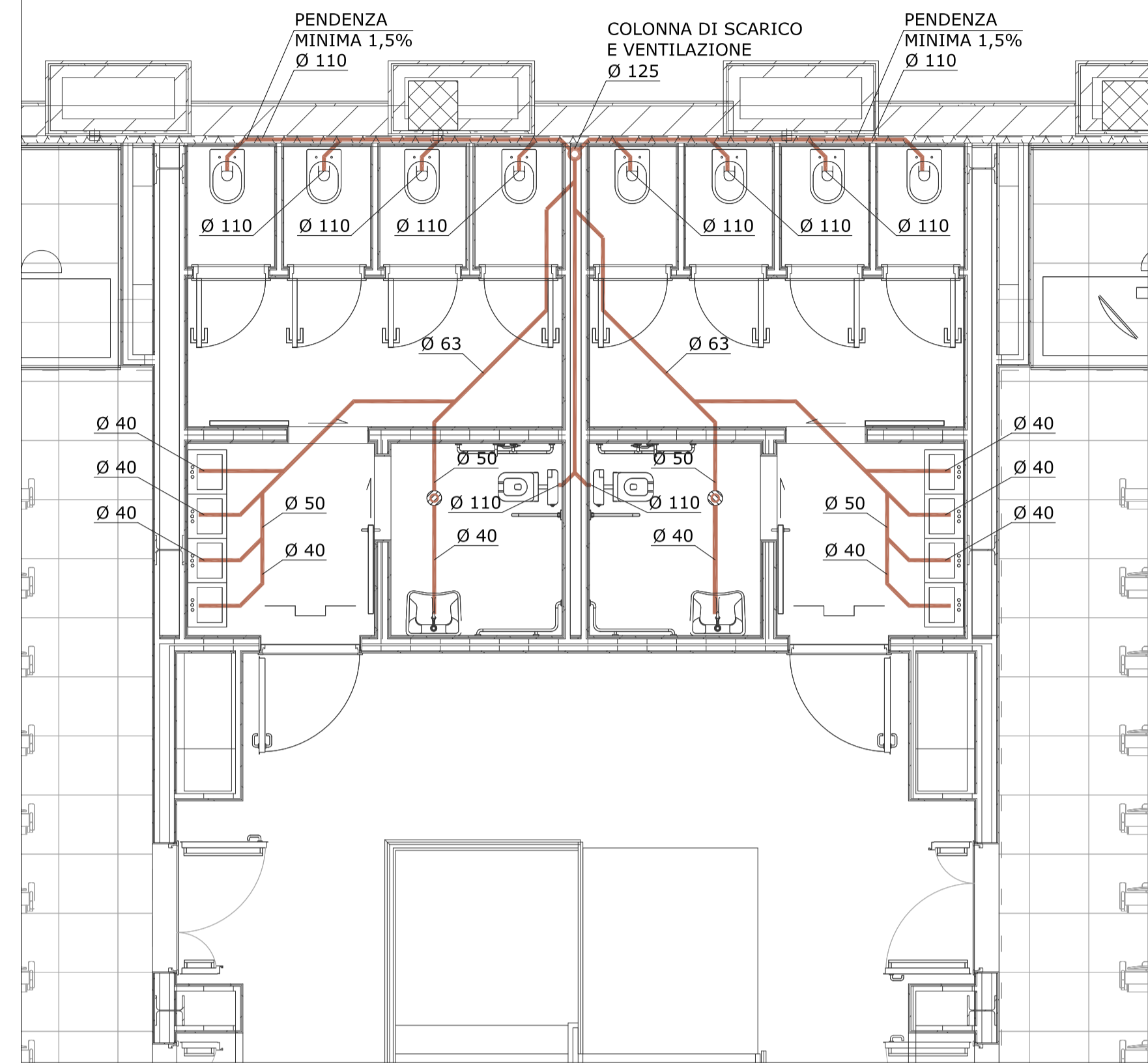


SERVIZI IGIENICI PIANTA PIANO PRIMO - ADDUZIONI



SERVIZI IGIENICI PIANTA PIANO PRIMO - SCARICHI



LEGENDA

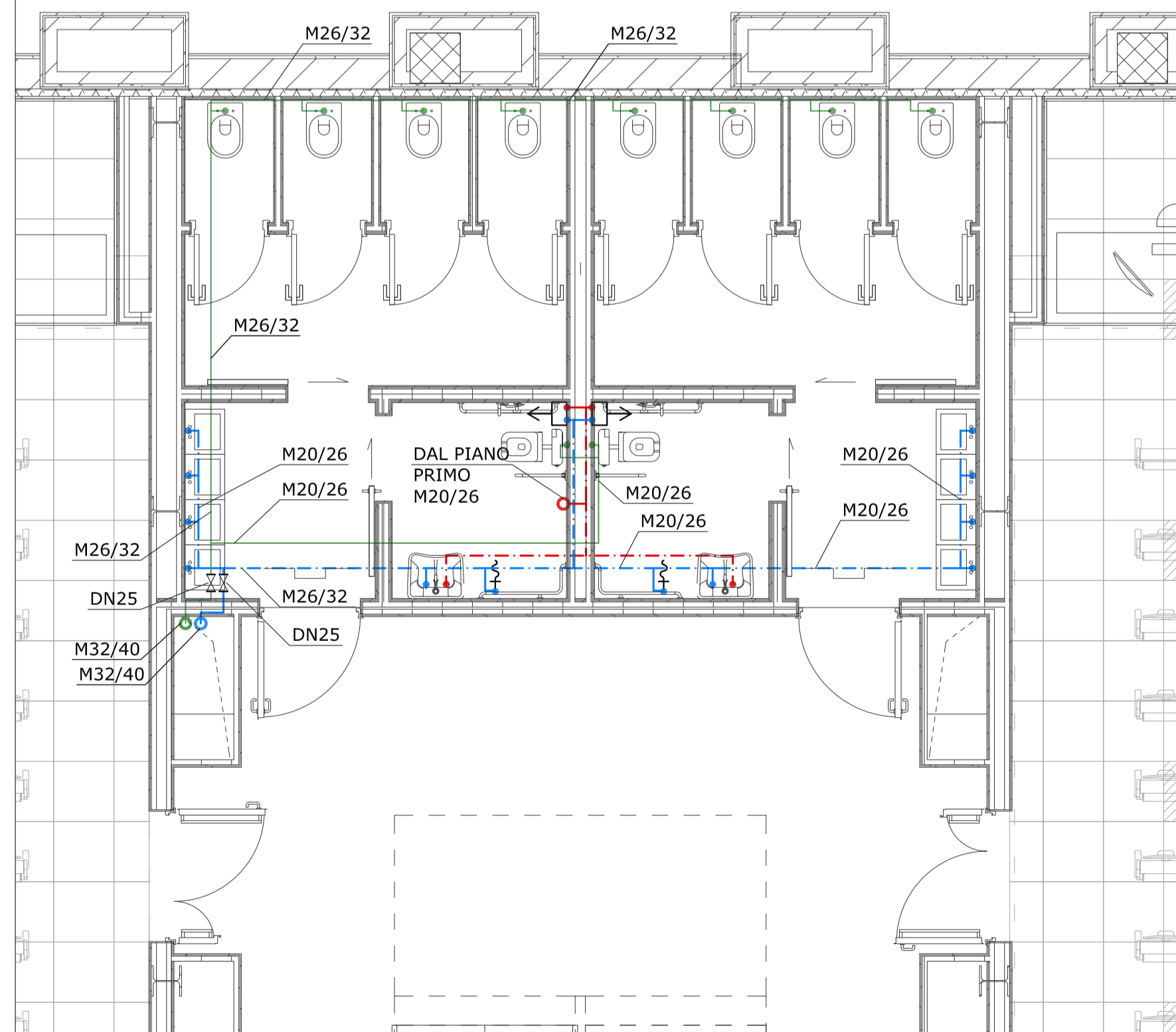
- ⊠ VALVOLA
- ⊙ (B) BOILER ELETTRICO - Capacità 50 litri
- ⊠ MISCELATORE TERMOSTATICO CON DOCCETTA PER DISABILE
- ⊠ IDRANTINO CON PORTAGOMMA E CHIAVE RIMOVIBILE
- COLONNA ACQUA CALDA SANITARIA
- COLONNA ACQUA INDUSTRIALE
- COLONNA ACQUA POTABILE
- AP --- TUBAZIONE ACQUA POTABILE
- ACS --- TUBAZIONE ACQUA CALDA SANITARIA
- AI --- TUBAZIONE ACQUA INDUSTRIALE
- AC-DN32 — IDENTIFICAZIONE TUBAZIONE
- DIAMETRO (DN=acciaio - PP=Polipropilene - M= multistrato)
- IDENTIFICAZIONE CIRCUITO

NOTA: TUTTI GLI STACCHI AGLI APPARECCHI SONO CON TUBO Ø16/25 mm E RUBINETTO DI INTERCETTAZIONE DN15 SOTTOLAVELLO.

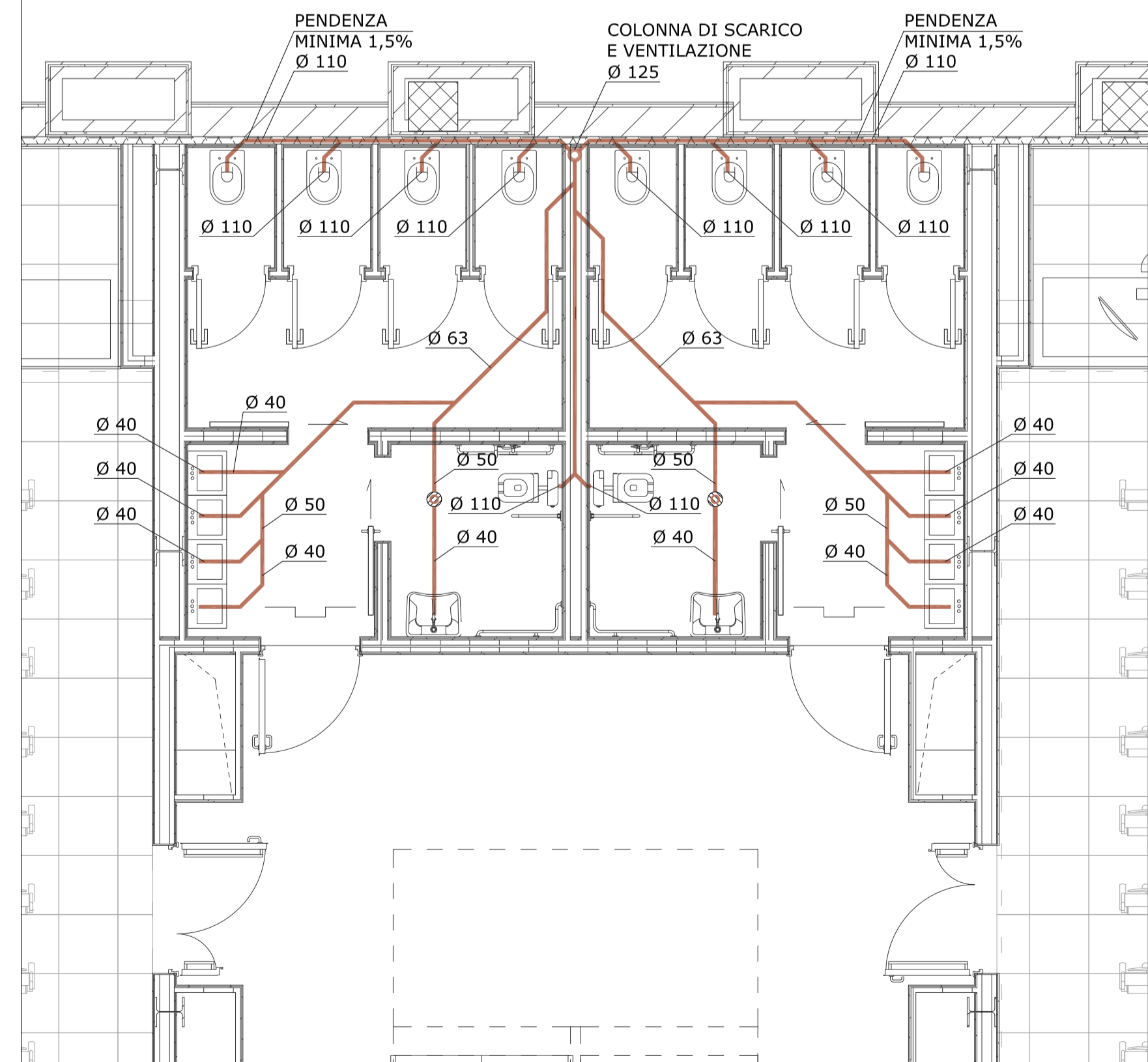
LEGENDA

- COLONNA SCARICO E VENTILAZIONE ACQUE NERE - Ø125 mm
- TUBAZIONE DI SCARICO ACQUE NERE
- ⊙ PILETTA DI SCARICO A PAVIMENTO

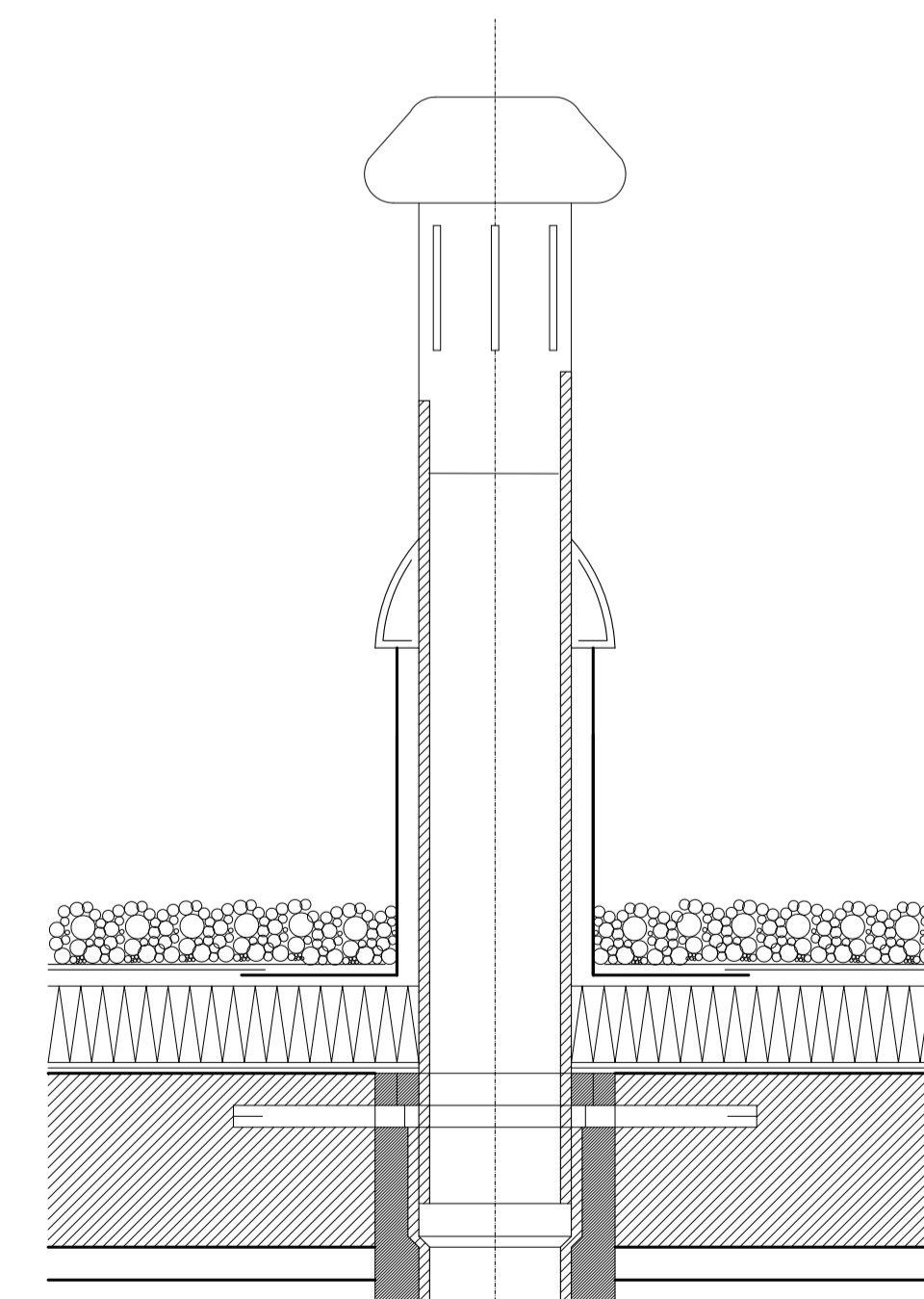
SERVIZI IGIENICI PIANTA PIANO TERRENO - ADDUZIONI



SERVIZI IGIENICI PIANTA PIANO TERRENO - SCARICHI



COLONNA DI VENTILAZIONE TETTO PIANO



POLITECNICO DI TORINO
- SERVIZIO EDILIZIA -
C.SO DUCA DEGLI ABRUZZI, 24 - 10129 TORINO



Riquilificazione dell'edificio ex Centrale Termica presso il fabbricato 5B della sede di c.so Duca degli Abruzzi, 24.

PROGETTO ESECUTIVO

RESPONSABILE DI PROCEDIMENTO E DEI LAVORI:
SERVIZIO EDILIZIA E LOGISTICA

Geom. Carlo Dal Cason

PROGETTO ARCHITETTONICO:
SERVIZIO EDILIZIA E LOGISTICA

Ing. Caterina Amò
Arch. Daniela Cametti
Ing. Gregorio Cangialosi
Arch. Monica Garis
Ing. Massimiliano Lo Turco

PROGETTO IMPIANTI MECCANICI:
SERVIZIO EDILIZIA E LOGISTICA

Ing. Ferdinando Facelli
Ing. Fabio Laguardia

PROGETTO STRUTTURALE:
C.so Iscari 45A 12038 Savigliano (CN)

Ing. Renzo Curti
Ing. Stefano Saffrino
Ing. Francesco Biasioli
Ing. Luca Garmerone

PROGETTO IMPIANTI ANTINCENDIO:
SERVIZIO EDILIZIA E LOGISTICA

Ing. Ferdinando Facelli

PROGETTO IMPIANTI ELETTRICI E SPECIALI:
SERVIZIO EDILIZIA E LOGISTICA

Ing. Fabrizio Tonda Roc
P.Ind. Guido Raia

PIANO DI SICUREZZA E COORDINAMENTO:
Via Fabbrini n° 54 - 10138 Torino

Arch. Giovanni Amore

IMPIANTO IDROSANITARIO
PIANTE ADDUZIONE E SCARICHI

DATA: Febbraio 2012

SCALA: 1 : 50

11-S-Ade-centrale termica/01_PROGETTAZIONE ESECUTIVA/04_Impianti meccanici/11-S-Ade-CT-impanti/01

IM06