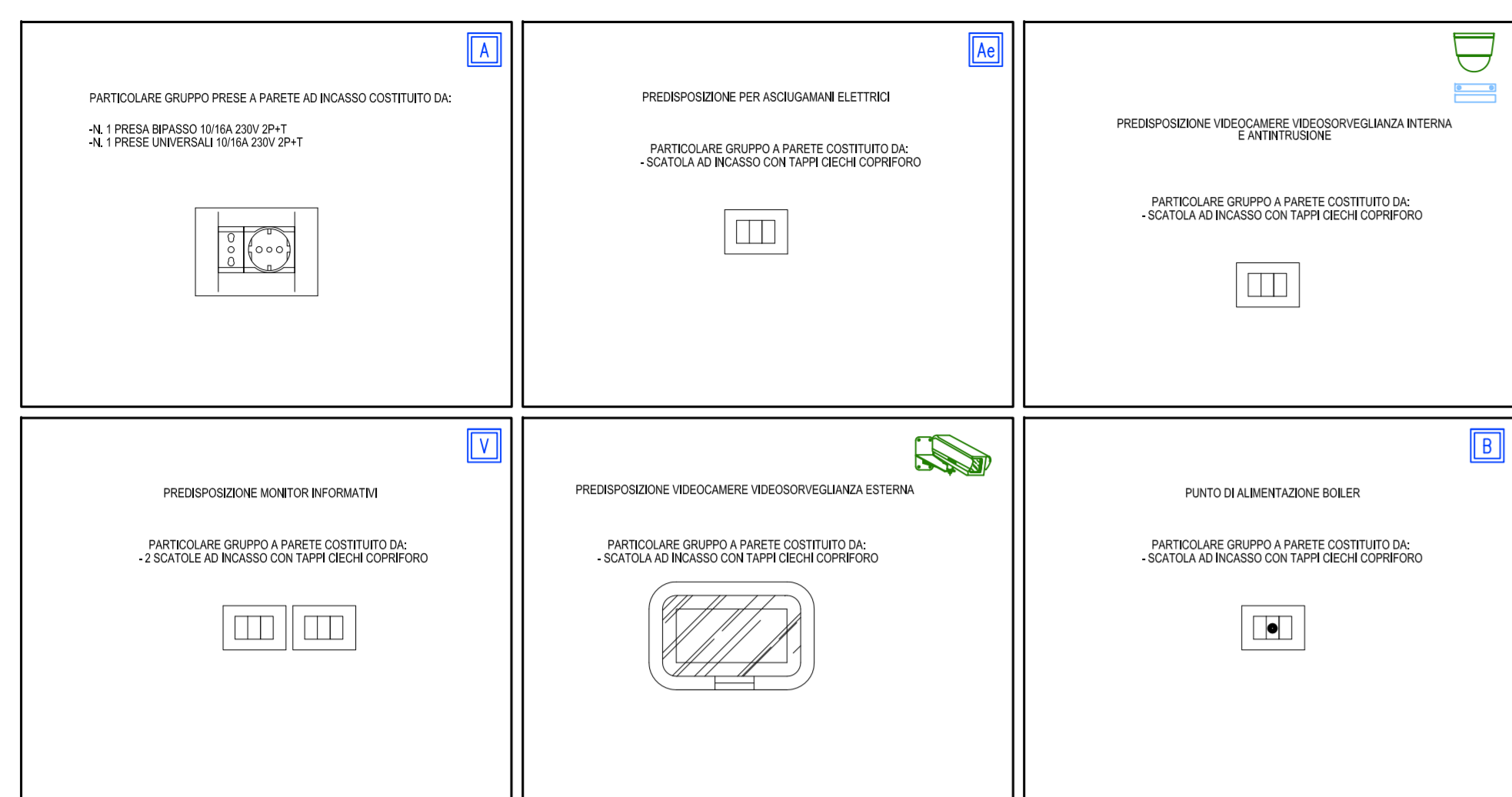
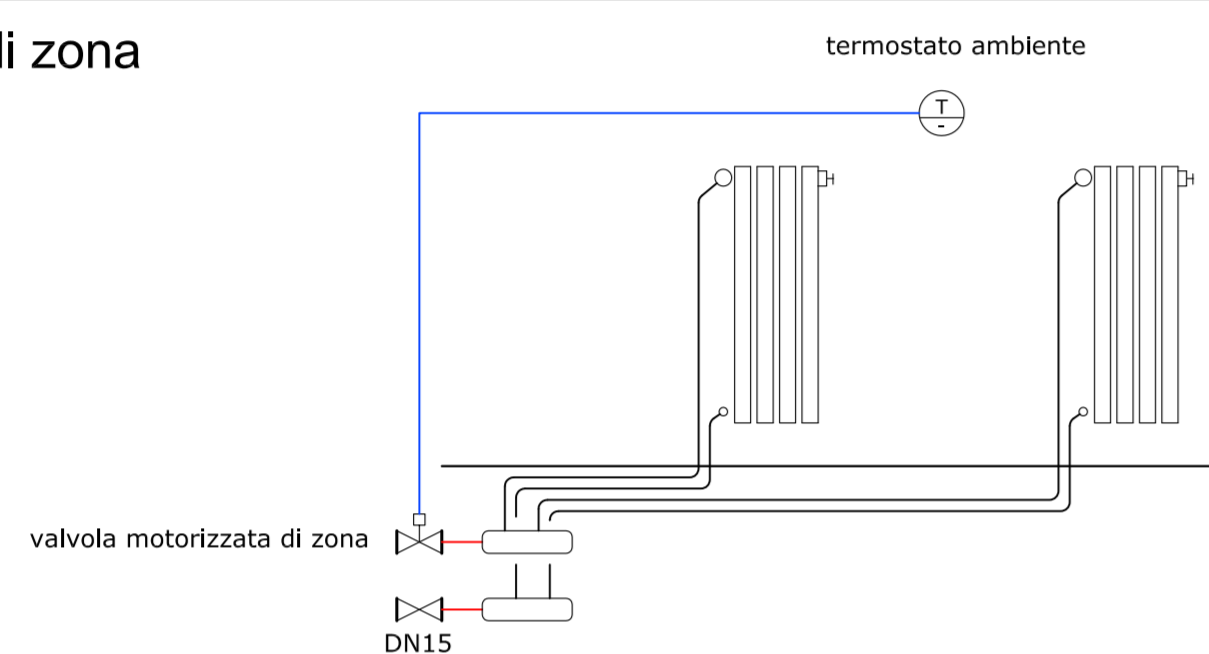


Tipologia degli apparecchi



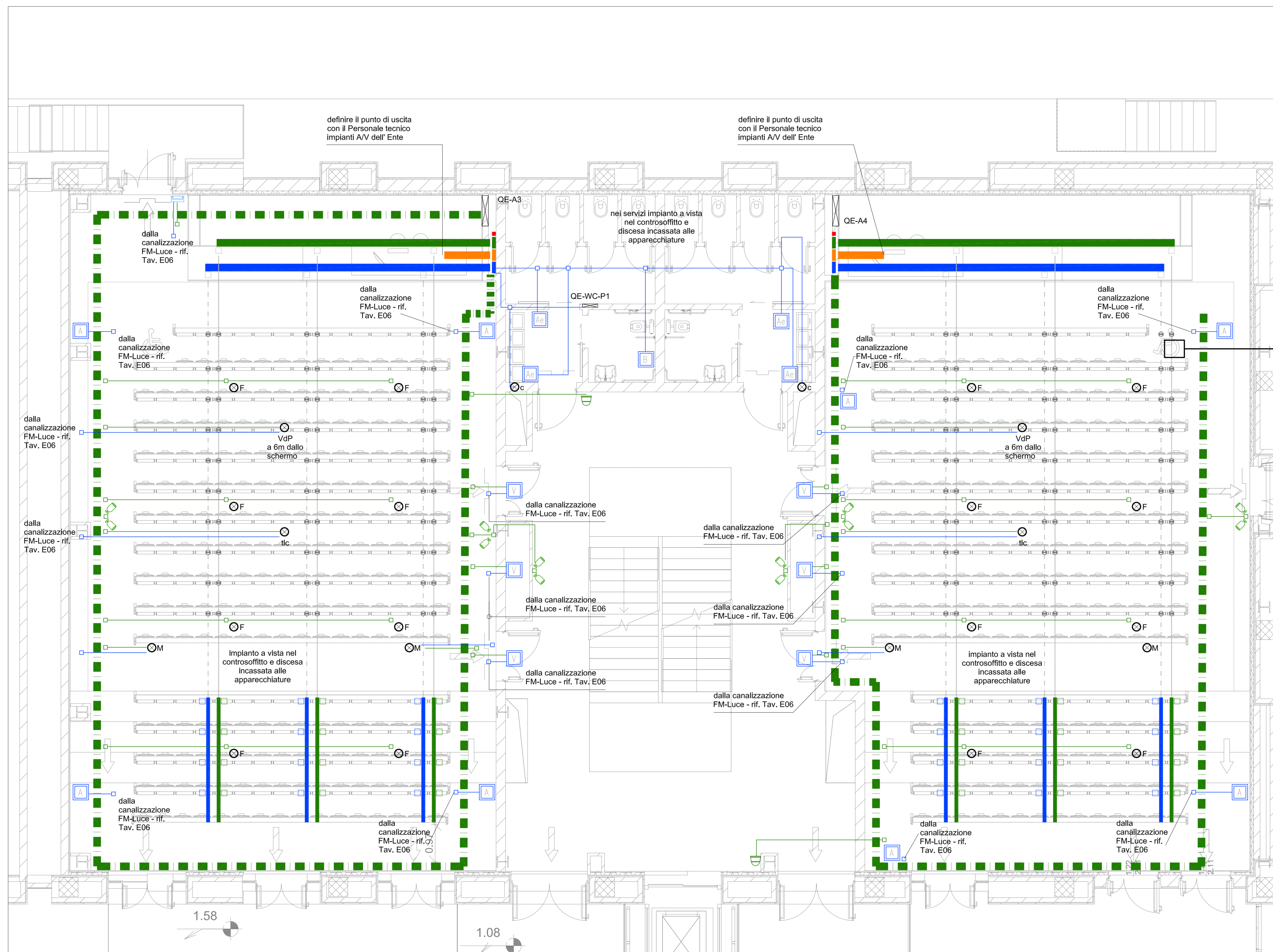
collegamento valvole di zona



Legenda

- TUBAZIONE PVC FLESSIBILE Ø25 - 1x - IMPIANTO F.M. E LUCE
- TUBAZIONE PVC FLESSIBILE Ø25 - 1x - IMPIANTO BUS SISTEMA DI CONTROLLO ILLUMINAZIONE
- CANALIZZAZIONE METALLICA 200x75 mm AD ESECUZIONE A SOFFITTO (SOPRA CONTROSOFFITTO) PER IMPIANTI TD/TF E SPECIALI
- TUBAZIONE PVC A VISTA Ø32 - 1x - IMPIANTO F.M. E LUCE
- TUBAZIONE PVC A VISTA Ø32 - 1x - IMPIANTI SPECIALI E TD/TF
- CANALIZZAZIONE METALLICA 100x75 mm AD ESECUZIONE SOTTOPAVIMENTO SOPRAELEVATO PER IMPIANTO F.M. E LUCE
- CANALIZZAZIONE METALLICA 100x75 mm AD ESECUZIONE SOTTOPAVIMENTO SOPRAELEVATO PER IMPIANTI SPECIALI E TD/TF
- CANALIZZAZIONE METALLICA 200x75 mm AD ESECUZIONE SOTTOPEDANA SOPRAELEVATA PER IMPIANTO F.M. E LUCE
- CANALIZZAZIONE METALLICA 200x75 mm AD ESECUZIONE SOTTOPEDANA SOPRAELEVATA PER IMPIANTI TD/TF E SPECIALI
- MONTANTE IMPIANTI ILLUMINAZIONE DI SICUREZZA - CANALIZZAZIONE METALLICA 300 x75 mm
- QUADRO ELETTRICO
- MONTANTE TD/TF - CANALIZZAZIONE METALLICA 300x75 mm AD ESECUZIONE A PARETE ENTRO CAVEDIO
- MONTANTE IMPIANTI SPECIALI - CANALIZZAZIONE METALLICA 300x75 mm AD ESECUZIONE A PARETE ENTRO CAVEDIO
- MONTANTE IMPIANTI FM E LUCE - CANALIZZAZIONE METALLICA 300x75 mm AD ESECUZIONE A PARETE ENTRO CAVEDIO
- CANALIZZAZIONE METALLICA 200x75 mm AD ESECUZIONE SOTTOPEDANA SOPRAELEVATA PER IMPIANTI SPECIALI
- PUNTO ALIMENTAZIONE UTENZA - PREDISPOSIZIONE DIFFUSORI ACUSTICI - SCATOLA 503 INCASSO CON TAPPI CIECHI
- PUNTO ALIMENTAZIONE UTENZA - MONITOR A SOFFITTO - SCATOLA 503 CON TAPPI CIECHI
- PUNTO ALIMENTAZIONE UTENZA - PREDISPOSIZIONE VIDEOPROIETTORE - SCATOLA 503 INCASSO CON TAPPI CIECHI
- PUNTO ALIMENTAZIONE UTENZA - PREDISPOSIZIONE TELECAMERA - SCATOLA 503 INCASSO CON TAPPI CIECHI
- DIFFUSORE IMPIANTO DI ALLERTAMENTO 10W - 100V; NORMATIVA EVAC
- CANALIZZAZIONE CANALIZZAZIONE PVC PER INSTALLAZIONE IN PAVIMENTO - DIMENSIONE INDICATIVA: 120x30mm - PER IMPIANTI FM
- CANALIZZAZIONE CANALIZZAZIONE PVC PER INSTALLAZIONE IN PAVIMENTO - DIMENSIONE INDICATIVA: 120x30mm - PER IMPIANTI TD/TF
- ACCESSORIO USCITA DA CANALIZZAZIONE SOTTOPAVIMENTO A BANCHI ATTREZZATI - PER IMPIANTI TD/TF E ELETTRICI
- ACCESSORIO USCITA DA CANALIZZAZIONE SOTTOPAVIMENTO RIALZATO PER COLLEGAMENTO A BANCHI ATTREZZATI - PER IMPIANTI TD/TF E ELETTRICI
- CASSETTA DI DERIVAZIONE IN PVC - ESECUZIONE A VISTA - IMPIANTI FM E LUCE
- CASSETTA DI DERIVAZIONE IN PVC - ESECUZIONE A VISTA - IMPIANTI SPECIALI
- PUNTO ALIMENTAZIONE UTENZA - PREDISPOSIZIONE TELECAMERA VIDEOSORVEGLIANZA DA INTERNO - SCATOLA 503 INCASSO CON TAPPI CIECHI
- PUNTO ALIMENTAZIONE UTENZA - PREDISPOSIZIONE TELECAMERA VIDEOSORVEGLIANZA DA ESTERNO - SCATOLA 503 INCASSO CON TAPPI CIECHI
- PUNTO ALIMENTAZIONE UTENZA - COLLEGAMENTO VLV AL SISTEMA SI SUPERVISIONE DEGLI IMPIANTI MECCANICI

Planimetria impianti FM e predisposizione impianti speciali



POLITECNICO DI TORINO  
- SERVIZIO EDILIZIA -  
C.SO DUCA DEGLI ABRUZZI, 24 - 10129 TORINO



Riqualificazione dell'edificio ex Centrale Termica presso il fabbricato 5B della sede di c.so Duca degli Abruzzi, 24.

PROGETTO ESECUTIVO

RESPONSABILE DI PROCEDIMENTO E DEI LAVORI SERVIZIO EDILIZIA E LOGISTICA Geom. Carlo Dal Cason			
PROGETTO ARCHITETTONICO: SERVIZIO EDILIZIA E LOGISTICA Ing. Caterina Anò Arch. Daniela Camelli Ing. Gregorio Cangialosi Arch. Monica Caris Ing. Massimiliano Lo Turco		PROGETTO IMPIANTI MECCANICI: SERVIZIO EDILIZIA E LOGISTICA Ing. Ferdinando Facelli Ing. Fabio Laguardia	
PROGETTO STRUTTURALE: C.so Invernizzi 40A, 10129 San Maurizio (TO) Ing. Rocco Cusi Ing. Stefano Saffino Ing. Francesco Biolatti Ing. Luca Giamerone		PROGETTO IMPIANTI ANTINCENDIO: SERVIZIO EDILIZIA E LOGISTICA Ing. Ferdinando Facelli	
PROGETTO IMPIANTI ELETTRICI E SPECIALI: SERVIZIO EDILIZIA E LOGISTICA Ing. Fabrizio Tonda Roc P.Ind. Guido Rala		PIANO DI SICUREZZA E COORDINAMENTO: Via Palazzi n° 54 - 10128 Torino Arch. Giovanni Amore	

Planimetria impianti FM e predisposizione TD/TF e speciali - piano primo  
DATA: Febbraio 2012  
SCALA: 1:50  
IELO7