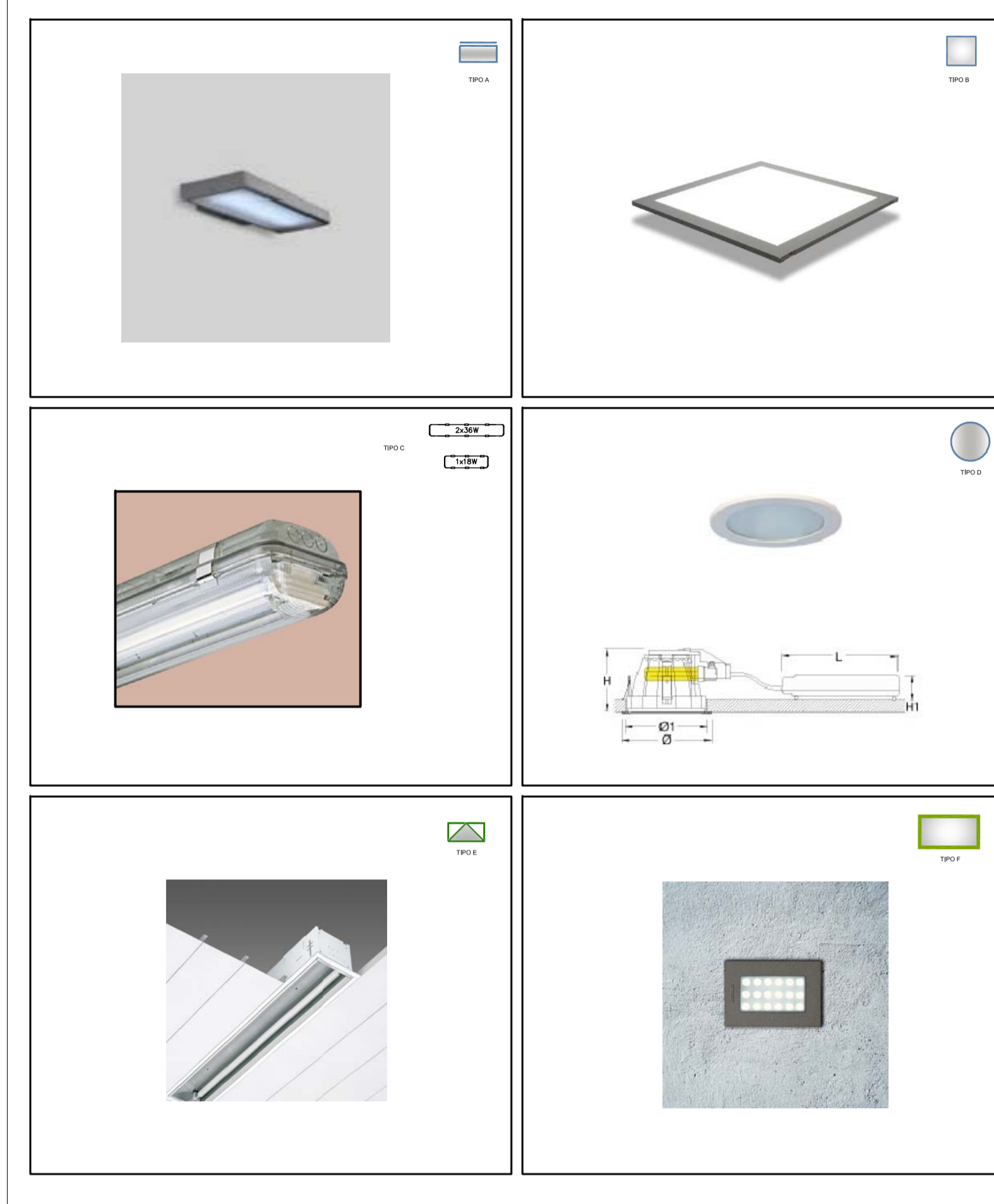


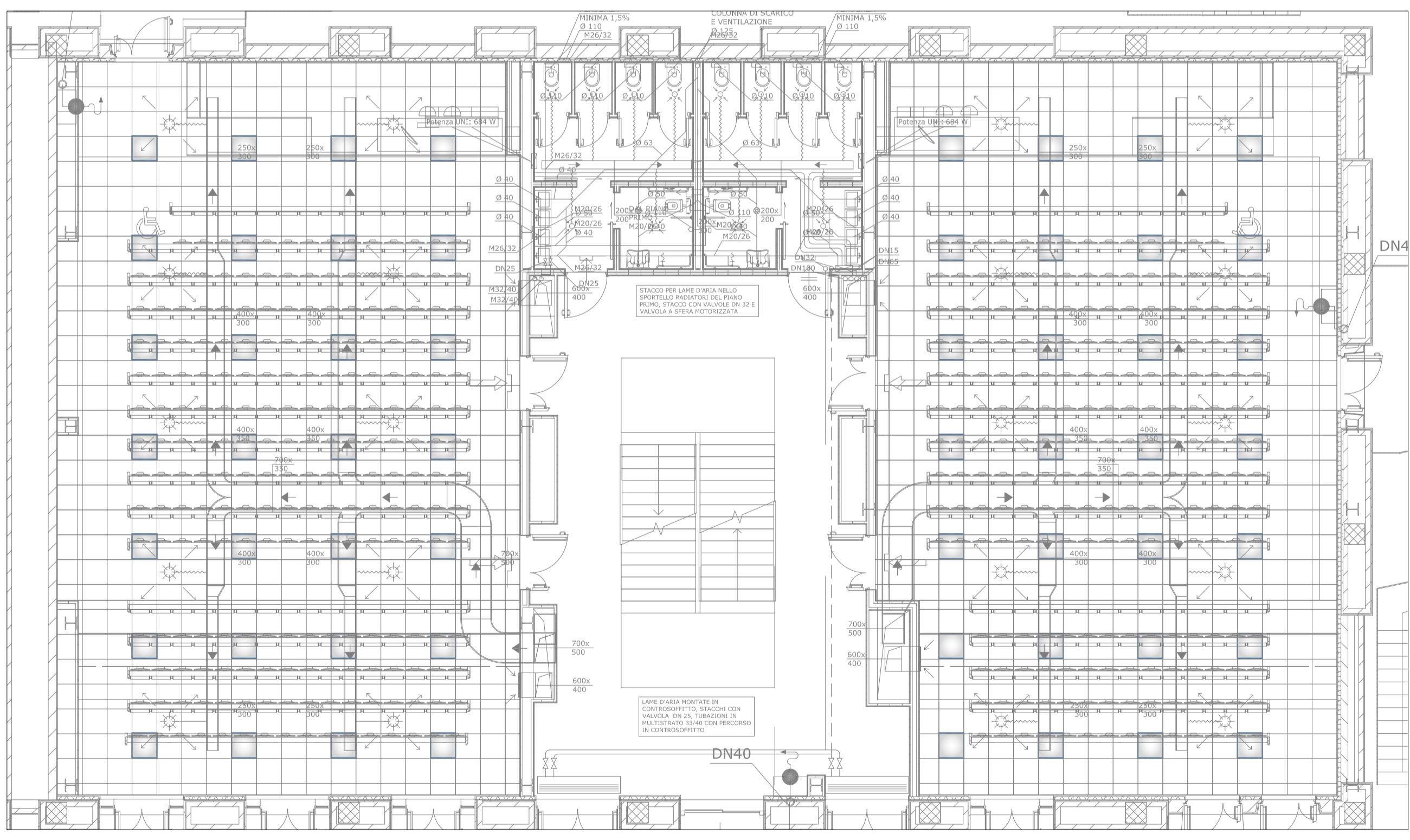
Planimetria impianti di illuminazione illuminazione di sicurezza

Tipologia degli apparecchi illuminanti utilizzati



Legenda

- TUBAZIONE PVC FLESSIBILE Ø25 - 1x - IMPIANTO F.M. E LUCE
- TUBAZIONE PVC FLESSIBILE Ø25 - 1x - IMPIANTO BUS SISTEMA DI CONTROLLO ILLUMINAZIONE
- TUBAZIONE PVC FLESSIBILE Ø25 - 1x PER IMPIANTO ILLUMINAZIONE DI SICUREZZA
- TUBAZIONE IN ACCIAIO ZINCATO LEGGERO AD ESECUZIONE A VISTA Ø25 - 1x - IMPIANTO DI ILLUMINAZIONE DI SICUREZZA
- TUBAZIONE PVC A VISTA Ø32 - 1x - IMPIANTO F.M. E LUCE
- CANALIZZAZIONE METALLICA 100x75 mm AD ESECUZIONE A SOFFITTO (SOPRA CONTROSOFFITTO) PER IMPIANTO F.M. E LUCE
- CANALIZZAZIONE METALLICA 200x75 mm AD ESECUZIONE A SOFFITTO (SOPRA CONTROSOFFITTO) PER IMPIANTO F.M. E LUCE
- MONTANTE IMPIANTI ILLUMINAZIONE DI SICUREZZA - CANALIZZAZIONE METALLICA 300 x75 mm
- QUADRO ELETTRICO
- CASSETTA DI DERIVAZIONE IN PVC - ESECUZIONE A VISTA - IMPIANTI FM E LUCE
- CASSETTA DI DERIVAZIONE IN PVC - ESECUZIONE A VISTA - IMPIANTI SPECIALI
- CASSETTA DI DERIVAZIONE DI TIPO METALLICO - ESECUZIONE A VISTA
- FRUTTO PULSANTE UNIPOLARE A TIRANTE
- PUNTO ALIMENTAZIONE UTENZA - OSCURANTI MOTORIZZATI - SCATOLA 503 INCASSO CON TAPPI CIECHI
- APPARECCHIO ILLUMINANTE PER LAMPADA FLUORESCENTE LINEARE - 1x36W - IP55 - MARCHIO 3FFILIPPI MODELLO LINDA O EQUIVALENTE - DOPPIO ISOLAMENTO
- APPARECCHIO ILLUMINANTE PER LAMPADA FLUORESCENTE LINEARE - 1x18W - IP55 - MARCHIO 3FFILIPPI MODELLO LINDA O EQUIVALENTE - DOPPIO ISOLAMENTO
- SEGNALE OTTICO ACUSTICO PER ALLARME WC DISABILI - ESECUZIONE AD INCASSO
- FRUTTO PULSANTE UNIPOLARE CON SPIA LUMINOSA - 'c' indica di cortesia: il sistema programmato dovrà attivare il n° minimo di lampade per dare il processo all'aula
- FRUTTO INTERRUOTTORE CON SPIA LUMINOSA
- FRUTTO PULSANTE - TACITAZIONE
- APPARECCHIO ILLUMINANTE PER LAMPADA FLUORESCENTE TC-L - 2x55W - POSA A PARETE - MARCHIO IGUZZINI MODELLO Y-Light O EQUIVALENTE
- APPARECCHIO ILLUMINANTE PER LAMPADA FLUORESCENTE COMPATTA - 2x26W - TIPO: DODECA MARCHIO 3FFILIPPI O EQUIVALENTE - POSA A INCASSO
- APPARECCHIO ILLUMINANTE PER LAMPADA FLUORESCENTE LINEARE - 2x39W - TIPO: wallwasher modello COMFORT DEL MARCHIO DISANO O EQUIVALENTE - POSA A INCASSO
- APPARECCHIO ILLUMINANTE PER SORGENTE A LED - First+50W - TIPO: LUMINATION LED - MARCHIO GENERAL ELECTRIC O EQUIVALENTE - DIMMERABILE DALI - ottica mirale
- APPARECCHIO SEGNAPOSTO PER SORGENTE LED - 16 LED da 2.5 W/230V-120°, 6000K, 55.6m, white - TIPO: STARTED RETTANGOLARE LED DA INCASSO MARCHIO DISANO O EQUIVALENTE
- SENSORE DI PRESENZA A FRUTTO ASSISTITO DA RELE' A FRUTTO PER LAZIONAMENTO DELL'IMPIANTO DI ILLUMINAZIONE
- FRUTTO PULSANTE DOPPIO PER CONTROLLO SERRAMENTI MOTORIZZATI
- MONTANTE TD/TF - CANALIZZAZIONE METALLICA 300x75 mm AD ESECUZIONE A PARETE ENTRO CAVEDIO
- MONTANTE IMPIANTI SPECIALI - CANALIZZAZIONE METALLICA 300x75 mm AD ESECUZIONE A PARETE ENTRO CAVEDIO
- MONTANTE IMPIANTI FM E LUCE - CANALIZZAZIONE METALLICA 300x75 mm AD ESECUZIONE A PARETE ENTRO CAVEDIO



Disposizione relativa apparecchi illuminanti e impianti aereali 1:100

POLITECNICO DI TORINO
- SERVIZIO EDILIZIA -
C.SO DUCA DEGLI ABRUZZI, 24 - 10129 TORINO

Riqualficazione dell'edificio ex Centrale Termica presso il fabbricato 5B della sede di c.so Duca degli Abruzzi, 24.

PROGETTO ESECUTIVO

RESPONSABILE DI PROCEDIMENTO E DEI LAVORI: SERVIZIO EDILIZIA E LOGISTICA Geom. Carlo Dal Cason	
PROGETTO ARCHITETTONICO: SERVIZIO EDILIZIA E LOGISTICA Ing. Caterina Anò Arch. Daniela Camossi Ing. Gregorio Cangialosi Arch. Monica Gatti Ing. Massimiliano Lo Turco	PROGETTO IMPIANTI MECCANICI: SERVIZIO EDILIZIA E LOGISTICA Ing. Ferdinando Facelli Ing. Fabio Laguarda
PROGETTO STRUTTURALE: C.so Duca degli Abruzzi (C5) Ing. Renzo Curi Ing. Stefano Saffio Ing. Francesco Bisciolli Ing. Luca Geronzi	PROGETTO IMPIANTI ANTINCENDIO: SERVIZIO EDILIZIA E LOGISTICA Ing. Ferdinando Facelli
PROGETTO IMPIANTI ELETTRICI E SPECIALE: SERVIZIO EDILIZIA E LOGISTICA Ing. Fabrizio Tonda Roc P.Ing. Guido Rata	PIANO DI SICUREZZA E COORDINAMENTO: SERVIZIO EDILIZIA E LOGISTICA Arch. Giovanni Anone
Planimetria impianti di illuminazione e di illuminazione di sicurezza - piano primo	
DATA: Febbraio 2012 SCALA: 1:50 IEL06	

IL POLITECNICO DI TORINO PRESERVA LA PROPRIETÀ DI QUESTO DOCUMENTO CON LA PRESSIONE DI RIPRODURRE O TRASFERIRLO A TERZI SENZA AUTORIZZAZIONE SCRITTA.