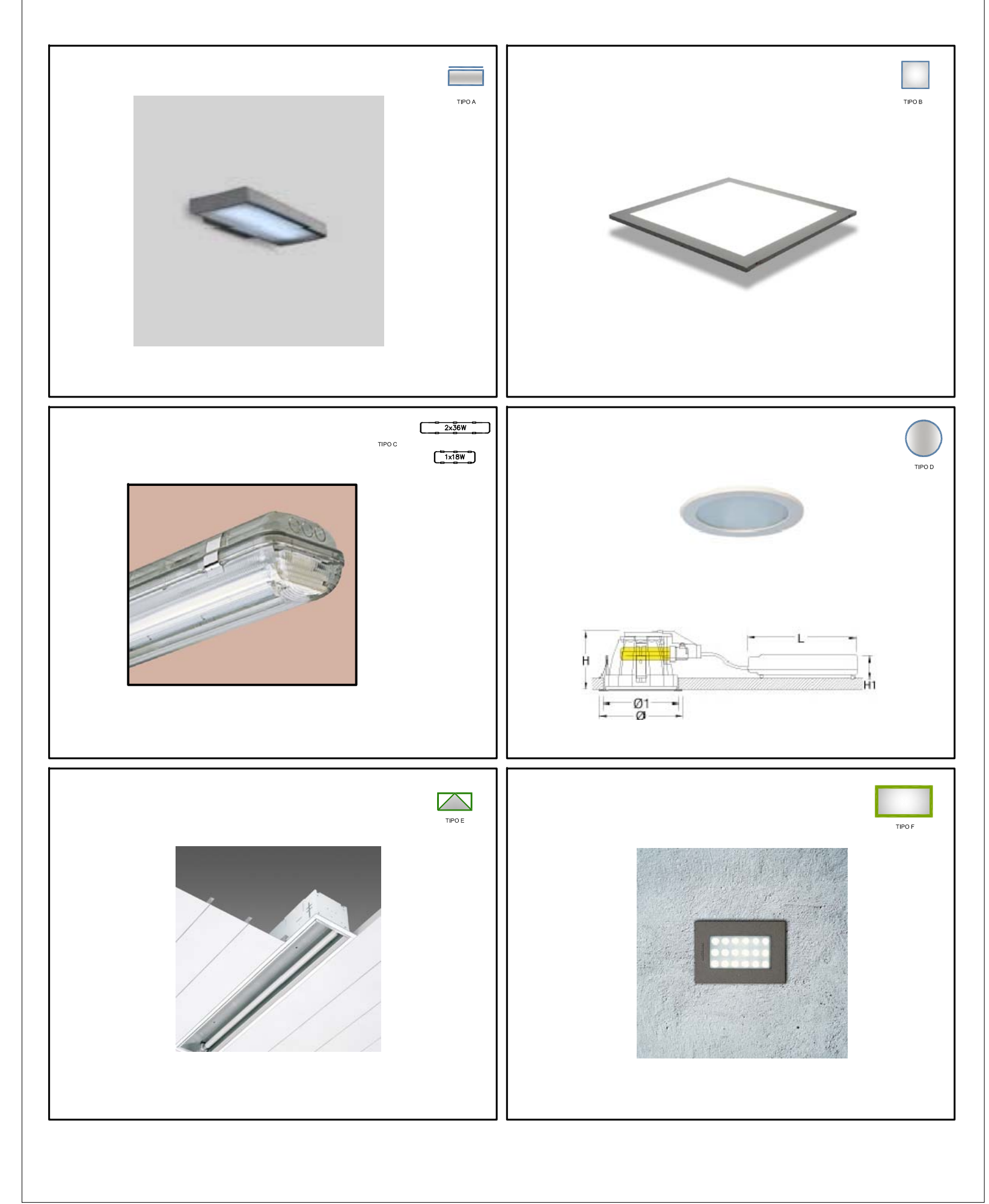




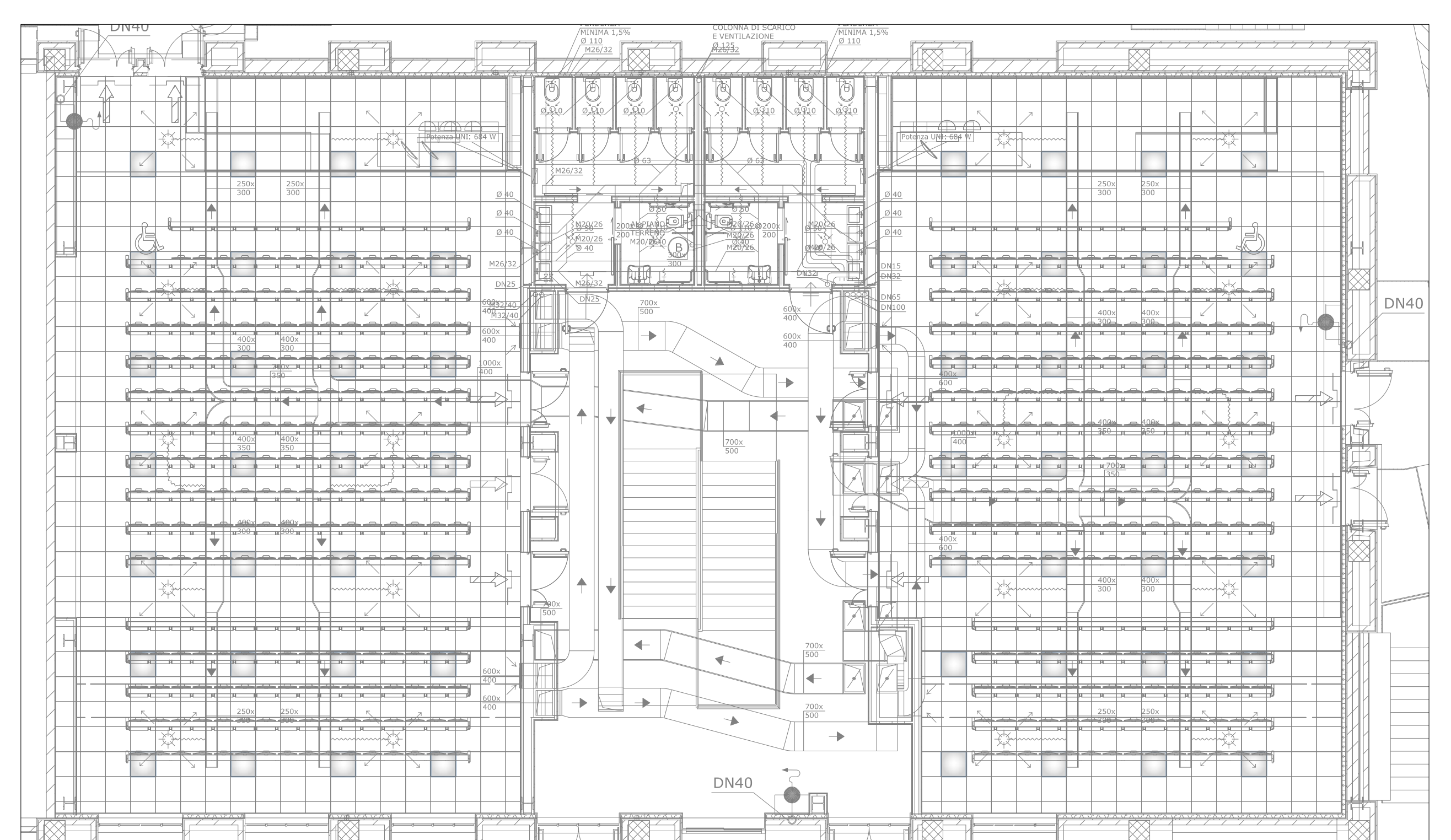
Planimetria impianti di illuminazione illuminazione di sicurezza

Tipologia degli apparecchi illuminanti utilizzati



Legenda

- TUBAZIONE PVC FLESSIBILE Ø25 - 1x - IMPIANTO F.M. E LUCE
- TUBAZIONE PVC FLESSIBILE Ø25 - 1x - IMPIANTO BUS SISTEMA DI CONTROLLO ILLUMINAZIONE
- TUBAZIONE PVC FLESSIBILE Ø25 - 1x - IMPIANTO ILLUMINAZIONE DI SICUREZZA
- TUBAZIONE IN ACCIAIO ZINGATO LEGGERO AD ESECUZIONE A VISTA Ø25 - 1x - IMPIANTO DI ILLUMINAZIONE DI SICUREZZA
- TUBAZIONE PVC A VISTA Ø32 - 1x - IMPIANTO F.M. E LUCE
- CANALIZZAZIONE METALLICA 100x75 mm AD ESECUZIONE A SOFFITTO (SOPRA CONTROSOFFITTO) PER IMPIANTO F.M. E LUCE
- CANALIZZAZIONE METALLICA 200x75 mm AD ESECUZIONE A SOFFITTO (SOPRA CONTROSOFFITTO) PER IMPIANTO F.M. E LUCE
- MONTANTE IMPIANTI ILLUMINAZIONE DI SICUREZZA - CANALIZZAZIONE METALLICA 300 x75 mm
- QUADRO ELETTRICO
- CASSETTA DI DERIVAZIONE IN PVC - ESECUZIONE A VISTA - IMPIANTI FM E LUCE
- CASSETTA DI DERIVAZIONE IN PVC - ESECUZIONE A VISTA - IMPIANTI SPECIALI
- CASSETTA DI DERIVAZIONE DI TIPO METALLICO - ESECUZIONE A VISTA
- FRUTTO PULSANTE UNIPOLARE A TIRANTE
- PUNTO ALIMENTAZIONE UTENZA - OSCURANTI MOTORIZZATI - SCATOLA 503 INCASSO CON TAPPI CIECHI
- APPARECCHIO ILLUMINANTE PER LAMPADA FLUORESCENTE LINEARE - 1x36W - IP55 - MARCHIO 3FFILIPPI MODELLO LINDA O EQUIVALENTE - DOPPIO ISOLAMENTO
- APPARECCHIO ILLUMINANTE PER LAMPADA FLUORESCENTE LINEARE - 1x18W - IP55 - MARCHIO 3FFILIPPI MODELLO LINDA O EQUIVALENTE - DOPPIO ISOLAMENTO
- SEGNALE OTTICO ACUSTICO PER ALLARME V.C. DISABILI - ESECUZIONE AD INCASSO
- FRUTTO PULSANTE UNIPOLARE CON SPA LUMINOSA - "c" indica di cortesia: il sistema programmato dovrà attivare il "n"
- FRUTTO PULSANTE UNIPOLARE CON SPA LUMINOSA - "c" indica di cortesia: il sistema programmato dovrà attivare il "n"
- FRUTTO INTERRUOTTORE CON SPA LUMINOSA
- FRUTTO PULSANTE - TACITAZIONE
- APPARECCHIO ILLUMINANTE PER LAMPADA FLUORESCENTE T-CL - 2x55W - POSA A PARETE - MARCHIO IGUZZINI MODELLO Y-Light O EQUIVALENTE
- APPARECCHIO ILLUMINANTE PER LAMPADA FLUORESCENTE COMPATTA - 2x26W - TIPO: DODECA MARCHIO 3FFILIPPI O EQUIVALENTE - POSA A INCASSO.
- APPARECCHIO ILLUMINANTE PER LAMPADA FLUORESCENTE LINEARE - 2x36W - TIPO: wallwasher modello COMFORT DEL MARCHIO DISANO O EQUIVALENTE - POSA A INCASSO.
- APPARECCHIO ILLUMINANTE PER SORGENTE A LED - P14x45W - TIPO: LUMINATION LED - MARCHIO GENERAL ELECTRIC O EQUIVALENTE - DIMMERABILE DAL1 - ottica microintercambiabile.
- APPARECCHIO SEGNAPASSO PER SORGENTE LED - 18 LED da 2.5 W(230V/120°, 6000K, 55.8mm, white - TIPO: STARTED RETTANGOLARE LED DA INCASSO MARCHIO DISANO O EQUIVALENTE.
- SENSORE DI PRESENZA A FRUTTO ASSISTITO DA RELE' A FRUTTO PER L'AZIONAMENTO DELL'IMPIANTO DI ILLUMINAZIONE
- FRUTTO PULSANTE DOPPIO PER CONTROLLO SERRAMENTI MOTORIZZATI
- MONTANTE TDIF - CANALIZZAZIONE METALLICA 300x75 mm AD ESECUZIONE A PARETE ENTRO CAVEDIO
- MONTANTE IMPIANTI SPECIALI - CANALIZZAZIONE METALLICA 300x75 mm AD ESECUZIONE A PARETE ENTRO CAVEDIO
- MONTANTE IMPIANTI FM E LUCE - CANALIZZAZIONE METALLICA 300x75 mm AD ESECUZIONE A PARETE ENTRO CAVEDIO



Disposizione relativa apparecchi illuminanti e impianti aereali di sicurezza 1:100

POLITECNICO DI TORINO
- SERVIZIO EDILIZIA -
C.SO DUCA DEGLI ABRUZZI, 24 - 10129 TORINO

Riquilificazione dell'edificio ex Centrale Termica presso il fabbricato 5B della sede di c.so Duca degli Abruzzi, 24.

PROGETTO ESECUTIVO

RESPONSABILE DI PROCEDIMENTO E DEI LAVORI:
SERVIZIO EDILIZIA E LOGISTICA

Geom. Carlo Dal Casson

<p>PROGETTO ARCHITETTONICO: SERVIZIO EDILIZIA E LOGISTICA</p> <p>Ing. Caterina Arno Arch. Daniela Cametti Ing. Gregorio Cangialosi Arch. Monica Geris Ing. Massimiliano Lo Turco</p>	<p>PROGETTO IMPIANTI MECCANICI: SERVIZIO EDILIZIA E LOGISTICA</p> <p>Ing. Ferdinando Facelli Ing. Fabio Laguardia</p>
<p>PROGETTO STRUTTURALE: C.so Duca degli Abruzzi (24)</p> <p>Ing. Renzo Curti Ing. Stefano Saffio Ing. Francesco Bisaldi Ing. Luca Geronzi</p>	<p>PROGETTO IMPIANTI ANTICENDIO: SERVIZIO EDILIZIA E LOGISTICA</p> <p>Ing. Ferdinando Facelli</p>
<p>PROGETTO IMPIANTI ELETTRICI E SPECIALI: SERVIZIO EDILIZIA E LOGISTICA</p> <p>Ing. Fabrizio Tonda Roc P.Inc. Guido Rata</p>	<p>PIANO DI SICUREZZA E COORDINAMENTO: Via Palamede n° 14 - 10128 Torino</p> <p>Arch. Giovanni Amore</p>

Planimetria impianti di illuminazione e di illuminazione di sicurezza - piano terra

DATA: Febbraio 2012
SCALA: 1:50

IEL04

IL POLITECNICO DI TORINO RISERVA LA PROPRIETA' DI QUESTO DOCUMENTO CON LA PROIBIZIONE DI RIPRODURLO O TRASFERIRLO A TERZI SENZA AUTORIZZAZIONE SCRITTA