

POLITECNICO DI TORINO

AREA EDILIZIA E LOGISTICA

C.SO DUCA DEGLI ABRUZZI 24 - 10128 TORINO

00004_008_P01TOXXX_ADEG_NORME_LUOGHI_LAV

ID_Progetto 008_AQUALF_ENERGETICA_1C-10-1E

RIQUALIFICAZIONE ENERGETICA FABBRICATO 1C_ID_1E

PROGETTO ESECUTIVO

RESPONSABILE DEL PROGETTO E DEI LAVORI

PROGETTO IMPIANTI ANTINCENDIO

SERVIZIO ADEGUAMENTO STRUTTURE E IMPIANTI

ING. ENRICO E. COSSICA

ING. PAOLA LERATO

PROGETTO IMPIANTI MECCANICI

SERVIZIO ADEGUAMENTO STRUTTURE E IMPIANTI

ING. S. BALLEBA

ING. F. LOGGIOLI

PROGETTO IMPIANTI ELETTRICI E SPEGGIAI

SERVIZIO ADEGUAMENTO STRUTTURE E IMPIANTI

ING. F. LANGUARDIA

PROGETTO IMPIANTI ELETTRICI E SPEGGIAI

SERVIZIO ADEGUAMENTO STRUTTURE E IMPIANTI

ING. F. TONDA RICC

PIANO DI SICUREZZA E COORDINAMENTO

ING. S. BALLEBA

ING. F. LANGUARDIA

PROGETTO STRUTTURALE

SERVIZIO ADEGUAMENTO STRUTTURE E IMPIANTI

ING. F. TONDA RICC

REVISIONI

ING. S. BALLEBA

ING. F. LANGUARDIA

N°	Descrizione	Data
1		
2		
3		
4		
5		

IMPIANTO DI CONDIZIONAMENTO
PROGETTO - PIANTA PIANO TERRENO

004

A VERBALE DEI LAVORI E ALL'INTEGRAZIONE DEL PROGETTO DOCUMENTO CHE NON PUO' ESSERE COMPRESO, APPROVATO CON LA DATA DI FIRMA SOTTO SCRITTA.

LEGENDA

- VENTILCONVETTORE A TRE VELOCITA' CON BATTERIA 3 RANGHI, INSTALLAZIONE VERTICALE A PAVIMENTO. INCLUSI A BORDO: TERMOSTATO ELETTRONICO CON COMUTAZIONE AUTOMATICA DELLE TRE VELOCITA' E RITRATTURA LOCALE +- 3°C, SONDA ACQUA E SONDA AMBIENTE; VALVOLE MOTORIZZATE A DUE VIE
- VALVOLE
- COLONNE RISCALDAMENTO ESISTENTE DA MANTENERE
- COLONNE RISCALDAMENTO ESISTENTE DA DISMETTERE
- IDENTIFICAZIONE NUOVE COLONNE ACR E CONDENSE VENTILTO
- COLONNA SCARICO CONDENSE VENTILCONVETTORI Ø 40 mm
- NUOVE COLONNE MANDATA E RITORNO IN ACCIAIO EN
- ACQUA CALDA/REFRIGERATA AI VENTILCONVETTORI CON COLLETTORE
- ACQUA CALDA/REFRIGERATA AI MASCHERAMENTI IN CARTONGESSO
- TUBAZIONE ACQUA CALDA/REFRIGERATA - MANDATA
- TUBAZIONE ACQUA CALDA/REFRIGERATA - RITORNO
- NUOVA TUBAZIONE MANDATA E RITORNO ACQUA REFRIGERATA IN MULTISTRATO ATTACCO VENTILCONVETTORE: IN TRACCIA A PARETE O DIETRO STRUTTURA DI MASCHERAMENTO IN CARTONGESSO
- TUBAZIONE MANDATA E RITORNO ACQUA CALDA ESISTENTE
- TUBAZIONE MANDATA E RITORNO ACQUA REFRIGERATA ESISTENTE
- RADIATORE ESISTENTE DA MANTENERE
- RADIATORE ESISTENTE DA DEMOLIRE
- TUBAZIONE ACQUA
- ACQ-080
- DIAMETRO (DN=acciaio - Memultistrato)
- IDENTIFICAZIONE CIRCUITO

CARATTERISTICHE DEI VENTILCONVETTORI

IDENTIFICAZIONE UNITA'	(A)	(B)
APPARECCHIATURA	AERMEC FCX-ACT	AERMEC FCX-ACT
MODELLO	32	42
PORTATA ARIA [m³/h]	350	460
RESA FRIGORIFERA TOTALE	1840	2780
POTENZIALITA' [W]	1570	2230
RESA FRIGORIFERA SENSIBILE	4078	6414
POTENZIALITA' [W]	M16/20	M20/26
DIAMETRO ATTACCO ACQUA	316	478
PORTATA ACQUA [L/h]	Ø 32 mm	Ø 32 mm
DIAMETRO TUBAZIONE SCARICO CONDENSE	Ø 32 mm	Ø 32 mm

CONDIZIONI: ESTIVO Ts:27 °C Tm:7-12 °C
INVERNALE Ts: 20°C Tm:7-10-6-0°C
VELOCITA': MEDIA

TABELLA CONVERSIONE DIAMETRI

D. NOM.	POLLICI	MULTISTRATO
DN 10	3/8"	-
DN 15	1/2"	16
DN 20	3/4"	20
DN 25	1"	26
DN 32	1 1/4"	33
DN 40	1 1/2"	42
DN 50	2"	56
DN 65	2 1/2"	66
DN 80	3"	80
DN 100	4"	97
DN 125	5"	110

CARATTERISTICHE DELLE TUBAZIONI

Ove non diversamente specificato i materiali ed i componenti dovranno avere le seguenti caratteristiche

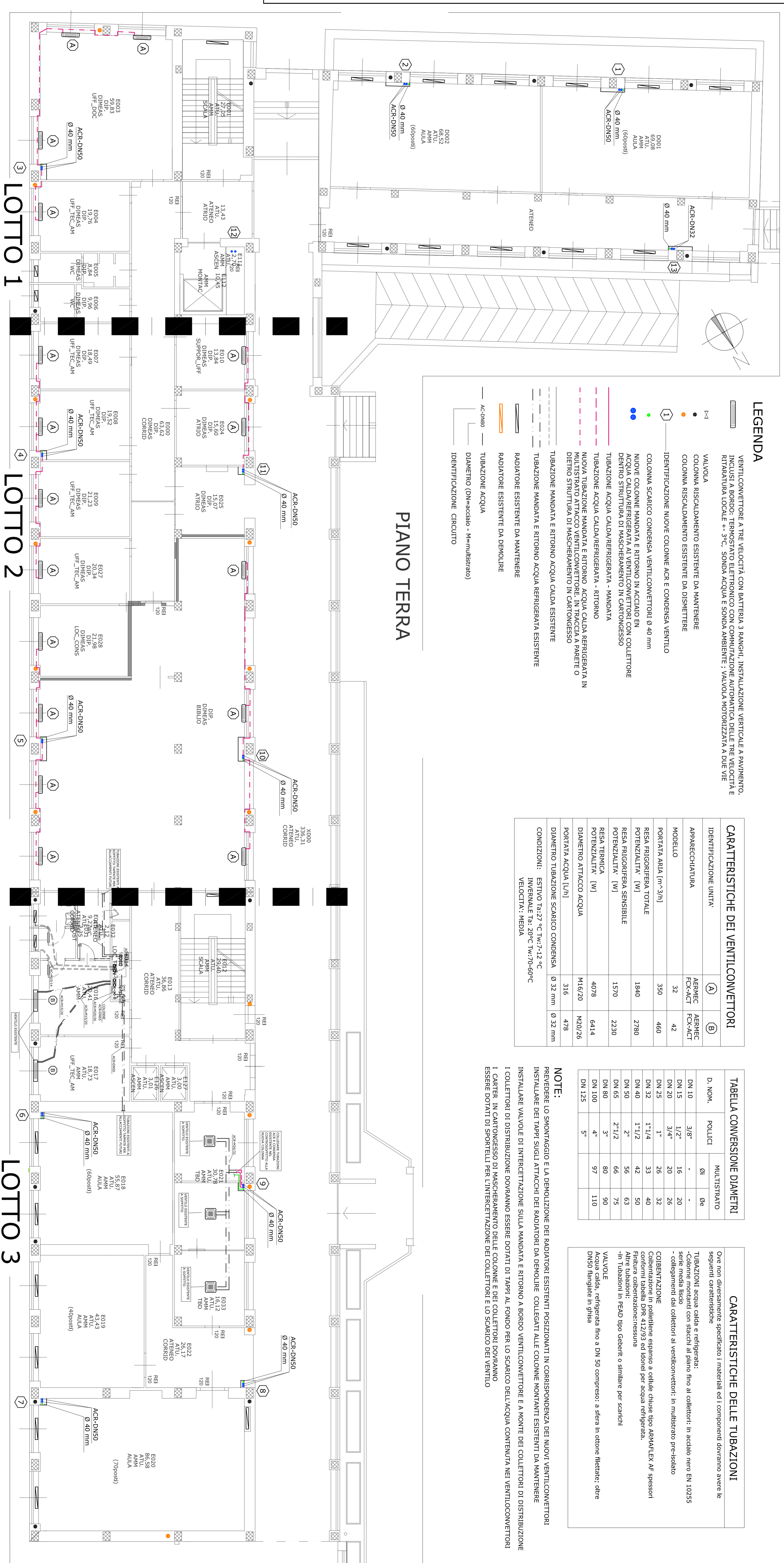
TUBAZIONI acqua calda e refrigerata:
- Colonne montanti con stacchi al piano fino ai collettori: in acciaio nero EN 10255 - serie media liscio
- collegamenti dai collettori ai ventilconvettori: in multistrato pre-isolato

COIBENTAZIONE
Colibentazione in polietilene espanso a cellule chiuse tipo ARMAFLEX AF spessori conformi tabella DPR 412/93 ed idonei per acqua refrigerata.
Finitura coibentazione:nessuna
Altre tubazioni:
- in tubazioni in PEAD tipo Geberit o similare per scarichi
VALVOLE
Acqua calda, refrigerata fino a DN 50 compreso, a sferra in ottone filettate; oltre DN50 flangiate in ghisa

NOTE:

- PREVEDERE LO SMONTAGGIO E LA DEMOLIZIONE DEI RADIATORI ESISTENTI POSIZIONATI IN CORRISPONDENZA DEI NUOVI VENTILCONVETTORI
- INSTALLARE DEI TAPPI SUGLI ATTACCHI DEI RADIATORI DA DEMOLIRE COLLEGATI ALLE COLONNE MONTANTI ESISTENTI DA MANTENERE
- INSTALLARE VALVOLE DI INTERCETTAZIONE SULLA MANDATA E RITORNO A BORDO VENTILCONVETTORE A MONTE DEI COLLETTORI DI DISTRIBUZIONE
- I COLLETTORI DI DISTRIBUZIONE DOVRANNO ESSERE DOTATI DI TAPPI AL FONDO PER LO SCARICO DELL'ACQUA CONTENUTA NEI VENTILCONVETTORI
- I CARTER IN CARTONGESSO DI MASCHERAMENTO DELLE COLONNE E DEI COLLETTORI DOVRANNO ESSERE DOTATI DI SPORTELLI PER L'INTERCETTAZIONE DEI COLLETTORI E LO SCARICO DEL VENTILTO

PIANO TERRA



LOTTO 1

LOTTO 2

LOTTO 3